



Carretera Toledo No. 18449
e/ 184 y Autopista 3, Capdevila,
Boyeros, La Habana, Cuba



Tel.: (53) 7 263 3401



Correo electrónico: gesime@sime.cu
www.sime.cu -



www.facebook.com/sime.cu





MISIÓN

Satisfacer las necesidades y expectativas del mercado y de la sociedad en general, en el marco del sector de las industrias siderúrgicas y metalmecánicas, brindando productos y servicios de alta calidad.

VISIÓN

Somos líderes en el sector de las industrias Siderúrgicas y Metalmecánicas en el país, ofreciendo productos y servicios competitivos, con altos niveles de calificación, que satisfacen las necesidades del mercado nacional e internacional, respaldados por un capital humano de alto desempeño y cultura industrial y basado en el respeto de la política medioambiental.

ARADO FIJO

TUBULAR DE DISCOS AFT-5



EMPRESA PRODUCTORA

Empresa Mecánica Héroes del 26 de Julio

CARACTERÍSTICAS

La economía de tiro, su longevidad, alta fiabilidad técnica, excelente trabajo agrotécnico y fácil mantenimiento son características que lo distinguen de sus similares. Tipo Integral. Tractor al cual se acopla (120-130 HP). Peso máximo (57 Kg). Longitud (2890 mm). Ancho (1460 mm). Altura (1350 mm). DiscoCL 26". Profundidad de trabajo máxima (230 mm). Angulo de penetración 20°. Ángulo de ataque 45°. Peso por disco (150Kg). Distancia entre cuerpos (620 mm). Despeje del bastidor (695 mm). Ancho de labor (1345 mm). Velocidad de trabajo (6Km/h). Velocidad de transporte (15Km/h). Productividad (1,85Ha/h).

USOS

Se emplea en la roturación y cruce de todo tipo de suelos. Por su fuerte construcción puede ser utilizado en las condiciones más severas de trabajo incluyendo un alto índice de enyerbamiento, siendo muy eficaz en el volteo completo del prisma, permitiendo así la aireación del suelo y la incorporación de gran cantidad de materia orgánica.

DESTINOS FUNDAMENTALES

MINAG, AZCUBA.

ARADO

SEMI SUSPENDIDO DE 7 DISCOS ASS-7



EMPRESA PRODUCTORA

Empresa Mecánica Héroes del 26 de Julio

CARACTERÍSTICAS

Está formado por un bastidor tubular hecho de dos piezas conformadas en frío y unidas mediante la soldadura. Tiene una rueda de surco que posibilita la estabilidad en la marcha y en la elaboración de los surcos e interviene también en mantener la profundidad de trabajo a la que se defina trabajar. Sus órganos de trabajo son 7 discos cóncavos lisos de 28" de diámetro acoplados a un potente sistema de fijación y desplazamiento que incluye las cachimbas con portadiscos, estos últimos tienen definidos los ángulos de penetración y ataque lo cual le permite al arado realizar la labor agrotécnica que se necesita. Por su alto despeje en el bastidor este arado puede trabajar en suelos con restos de cosechas y malezas ya que logra una evacuación eficiente del volumen de tierra que mueve. Su mantenimiento es sencillo y rápido. A pedido se ofertan las piezas de repuesto principales así como los servicios de Asistencia Técnica.

USOS

Se emplea en la roturación y cruce de todo tipo de suelos. Por su fuerte construcción puede ser utilizado en las condiciones más severas de trabajo, siendo muy eficaz en el volteo completo del prisma permitiendo así la aireación del suelo y la incorporación de gran cantidad de materia orgánica.

DESTINOS FUNDAMENTALES

MINAG, AZCUBA

TILLER CULTIVADOR DE 21 ÓRGANOS TC-21



EMPRESA PRODUCTORA

Empresa Mecánica Héroes del 26 de Julio

CARACTERÍSTICAS

Es un implemento de alto porte con un bastidor central robusto y dos bastidores laterales articulados que se mantiene extendidos durante el trabajo y se recogen para el transporte. Sus brazos flexibles le permiten salvar los obstáculos con facilidad a través de un mecanismo de disparo formado por muelles y mecanismo pivotante siendo este un sistema de protección importante tanto para los órganos de trabajo como para el tractor también.

USOS

Se utiliza para labores de cultivo en la caña de azúcar en 4 hileras a la vez, también para labores de cruce en terrenos previamente roturados.

DESTINOS FUNDAMENTALES

MINAG, AZCUBA.

CULTIVADOR LIGERO CL-10M



EMPRESA PRODUCTORA

Empresa Mecánica Héroes del 26 de Julio

CARACTERÍSTICAS

Es un implemento ligero montado sobre bastidor universal, con distancia entre órganos regulable: Tipo integral, Clase del tractor (14 KN), Altura (1100 mm), Ancho (2752 mm), Peso (390 Kg), Ancho de labor (2400 mm), Profundidad de trabajo (160 mm), Velocidad de trabajo (8 Km/h), Velocidad de transporte (15 Km/h), Productividad (1,3 Há/h).

USOS

Se utiliza para romper el sistema radicular de las malas hierbas, en la caña. Puede utilizar rejas de cincel o escardillos como órganos de trabajo. Sus brazos flexibles le permiten salvar obstáculos con facilidad.

DESTINOS FUNDAMENTALES

MINAG, AZCUBA.

GRADA DE ROTURACIÓN

24/28"



EMPRESA PRODUCTORA

Empresa Mecánica Héroes del 26 de Julio

CARACTERÍSTICAS

Posee un sistema de suspensión hidráulica sobre neumáticos que le confieren a este equipo una gran maniobrabilidad dentro del campo y facilidad para la transportación a largas distancias. Tipo de arrastre, Longitud (6635 mm), Ancho de trabajo (4500 mm), Peso (2350 Kg), Batería de discos 4, Cantidad de discos 24, Diámetro de los discos (28"), Profundidad de trabajo (150 mm), Velocidad de trabajo (4-8 Km/h), Potencia del tractor (120-140 HP).

USOS

Esta grada ha sido diseñada para realizar labores de roturación de los suelos después de las cosechas y también para el desmonte de los suelos vírgenes.

DESTINOS FUNDAMENTALES

MINAG, AZCUBA.

GRADA

24/26"



EMPRESA PRODUCTORA

Empresa Mecánica Héroes del 26 de Julio

CARACTERÍSTICAS

Posee un sistema de suspensión hidráulica sobre neumáticos que le confieren a este equipo una gran maniobrabilidad dentro del campo y facilidad para la transportación a largas distancias. Tipo de arrastre, Longitud (mm) 5900, Ancho de trabajo en prof. máx. (2650 mm), Peso (2051.95 Kg.), Batería de discos 4, Cantidad de discos 24, Diámetro de los discos (mm) 26" (659.17), Profundidad de trabajo (mm) 150± 20%, Velocidad de trabajo (5-7 Km/h), Potencia del tractor (110-130 HP), Despeje máximo en transporte (320 mm), Productividad (2,2 Ha/h).

USOS

Esta grada ha sido diseñada para realizar labores de roturación de los suelos después de las cosechas y también para el desmonte de los suelos vírgenes.

DESTINOS FUNDAMENTALES

MINAG, AZCUBA.

GRADA DE ROTURACIÓN

16/30"



EMPRESA PRODUCTORA

Empresa Mecánica Héroes del 26 de Julio

CARACTERÍSTICAS

Tipo de arrastre. Ancho de trabajo (2550 mm), Peso (Kg) 3352, Batería de discos 4, Cantidad de discos 16, Diámetro de los discos (30"), Distancia entre discos (340 mm), Profundidad de trabajo (220 mm), Velocidad de trabajo (4-8 Km/h), Potencia del tractor (150-170 HP). Posee un sistema de suspensión hidráulica sobre neumáticos que le confieren a este equipo una gran maniobrabilidad dentro del campo y facilidad para la transportación a largas distancias, tándem de discos con chumaceras en aceite.

USOS

Esta grada ha sido diseñada para realizar labores de roturación de los suelos después de las cosechas y también para el desmonte de los suelos vírgenes.

DESTINOS FUNDAMENTALES

MINAG, AZCUBA.

TRACTOLVA

2010



EMPRESA PRODUCTORA

Empresa Mecánica Héroes del 26 de Julio

CARACTERÍSTICAS

Diseño ligero, unido a las características de alta velocidad de transporte y de descarga, capacidad de maniobra en terrenos fangosos y bajo consumo de combustible hace que este sea un equipo de elevada utilidad y aplicación en las labores de cosecha. Masa (5850 Kg), Largo (5200 mm), Ancho (2700 mm), Altura (3250 mm), Altura en posición de descarga (3950 mm), Capacidad de carga (3,2T), Velocidad transporte (12 Km/h), Tiempo de descarga (5 min), Forma de descarga sinfines accionados por hidromotores, Características del motor: Tipo Diésel de 4 tiempos, Marca D-243, Potencia máxima 60 KW (80 cv) a 1800 r.p.m.

USOS

Para servir de transporte intermedio entre las cosechadoras de Arroz y los remolques que se encuentran fuera del campo, evitando con ello tener que utilizar las máquinas cosechadoras como transporte.

DESTINOS FUNDAMENTALES

MINAG, AZCUBA.

REMOLQUE

TALLER MÓVIL - RTM



EMPRESA PRODUCTORA

Empresa Mecánica Héroes del 26 de Julio

CARACTERÍSTICAS

Remolque que dispone de mesa de trabajo, tres (3) depósitos de 100 litros, alojamiento para equipo de oxicorte, armario para herramientas y piezas de repuesto. Longitud (5400 mm), Anchura (2000 mm), Altura (2315 mm), Peso neto (1800 Kg), Batalla (2270 mm), Ancho de la vía (1500 mm), Despeje 340, Neumático 10.0/75-15.3 12PR, Velocidad máxima (25 Km/h). Capacidad máxima de carga (4000 ± 50 Kg).

USOS

Este es un remolque taller, está destinado para facilitar el mantenimiento periódico de máquinas cosechadoras, tractores e implementos, organizados en pelotones.

DESTINOS FUNDAMENTALES

MINAG, AZCUBA.

REMOLQUE

PIPA CON MOTOBOMBA



EMPRESA PRODUCTORA

Empresa Mecánica Héroes del 26 de Julio

CARACTERÍSTICAS

Remolque pipa equipado con una motobomba de motor diésel y una capacidad de 6 litros por segundo, lo que la hace muy versátil y eficiente por la rapidez en la descarga. Capacidad (5000 litros), Longitud (6200 mm), Ancho (2500 mm), Despeje (535 mm), Batalla (3000 mm), Distancia entre ruedas: Delanteras (1400mm), Traseras (2500 mm), Velocidad de transporte (15 Km/h), Tara (2200 Kg), Potencia del tractor (80 HP).

USOS

Para el transporte de agua en las diferentes actividades de la agricultura (abastecimiento de fumigadoras, talleres móviles, cocinas y comedor de los pelotones de preparación de tierra).

DESTINOS FUNDAMENTALES

MINAG, AZCUBA.



BOMBA

EB AMS 32-160



EMPRESA PRODUCTORA

Empresa Industrial de Riego (EIR)

CARACTERÍSTICAS

Tipo centrífugo, de una etapa, con succión axial y descarga radial. La descarga puede ser rotada en ángulos de 45°, según convenga. El cierre del eje se logra por medio de un sello mecánico rotatorio de 1". La toma de succión es de 2" y la descarga es de 1 1/4", ambas roscadas según norma NPT. La forma y las dimensiones de la bomba se han diseñado por la norma ISO-2858. La forma constructiva es del tipo monobloque, con el impulsor montado sobre el eje del motor, donde también se coloca el elemento rotatorio del sello mecánico. La bomba va unida al bloque del motor por medio de tornillos. Las partes fundamentales de la bomba son: el cuerpo, el impulsor, la tapa y el entredós todos fabricados de fundición gris de primera calidad marca FG-20, según la norma cubana NC-10-18. Los componentes del sello rotatorio son de acero inoxidable, cerámica y neopreno. El motor es eléctrico, monofásico, de dos polos, de forma constructiva NEMA con eje JM especialmente diseñado para bombas centrífugas, el grado de protección es IP-54. La potencia está en función de los parámetros nominales de la bomba. La velocidad de giro es de 3500 RPM. La tensión de los motores es de 220V para los motores monofásicos y de 220/380/440V para los motores trifásicos. Los motores se seleccionan para servicio continuo S1. El factor de servicio es de F.S.: 1.15. Caudal, l/s 1.0 hasta 6. 0, Carga, mca 54.0 hasta 20 .0, Potencia del motor, HP 5.0 hasta 7.5

USOS

Las electrobombas de este modelo se utilizan en las instalaciones de riego de la agricultura, en el suministro de agua al sector agropecuario, en la construcción, en edificios de vivienda, hoteles, hospitales, industrias agropecuario, en acueductos, máquinas de riesgo FREGAT e industrias.

DESTINOS FUNDAMENTALES

Todos los sectores.

BOMBA

EB AMS 50-160



EMPRESA PRODUCTORA

Empresa Industrial de Riego (EIR)

CARACTERÍSTICAS

Del tipo centrífugo, de una etapa, con succión axial y descarga radial. La descarga puede ser rotada en ángulos de 45°, según convenga. El cierre del eje se logra por medio de un sello mecánico rotatorio de 1". La toma de succión de 2 1/2" y las de descarga de 2", son roscadas según norma NPT en la serie AMSNR. Las bombas de la serie AMSN tienen bridas, según norma ISO 2084. La forma y las dimensiones de la bomba se han diseñado por la norma ISO-2858. La forma constructiva es del tipo mono bloque, con el impulsor montado sobre el eje del motor, especial para bombas (NEMA-JM), donde también se coloca el elemento rotatorio del sello mecánico. La bomba va unida al bloque del motor por medio de tornillos. Las partes fundamentales de la bomba: el cuerpo, el impulsor, la tapa y el entredós son fabricados de fundición gris de primera calidad marca FG-20, según la norma cubana NC-10-18. Los componentes del sello rotatorio son de acero inoxidable, cerámica y neopreno. Los motores son eléctricos, trifásicos, de dos polos (3500 RPM), de forma constructiva NEMA con eje JM especialmente diseñado para bombas centrífugas, el grado de protección es IP-55. La potencia del motor depende del diámetro del impelente y se señala en la denominación del modelo en particular. La tensión de servicio puede ser de 220-380-440 V, 3 fases. Caudal, l/s 4 hasta 12, Carga, mca 51 hasta 15, Potencia del motor, HP 5; 6; 7.5 y 10, Velocidad sincrónica, rpm 3600.

USOS

Las electrobombas de este modelo se utilizan para el bombeo de agua en las instalaciones de riego de la agricultura, en el suministro de agua al sector agropecuario, en la construcción, en edificios de vivienda, hoteles, hospitales, industrias.

DESTINOS FUNDAMENTALES

Todos los sectores.

BOMBA

BB AE 100-400



EMPRESA PRODUCTORA

Empresa Industrial de Riego (EIR)

CARACTERÍSTICAS

Caudal (l/s): 20 hasta 70. Carga (mca): 52.5 hasta 58.0. Potencia del motor NB (HP): 60 hasta 100. Potencia del motor eléctrico (kw): 18.5 hasta 75.0.

USOS

Se emplea en instalaciones de riego, en el suministro de agua al sector agropecuario, en acueductos, máquinas de riego FREGAT e industrias.

DESTINOS FUNDAMENTALES

MINAG, AZCUBA.

BOMBA MANUAL

BM-52



EMPRESA PRODUCTORA

Empresa Industrial de Riego (EIR)

CARACTERÍSTICAS

Marca Steere. Tubería de succión: $\varnothing 1\frac{1}{2}$ pulgada. Profundidad máxima de bombeo: 25 pies (7.6 m). Diámetro del cilindro: 3 pulgadas. Diámetro nominal de la válvula de pie: $\varnothing 1\frac{1}{2}$ pulgada. Caudal entregado (a 35 emboladas por minuto): 200 GPH (770 l/h). Ancho: 315 mm. Alto: 450 mm. Largo: 230 mm. Masa aproximada: 10.8 kg (23.8 lb).

USOS

Para pozos llanos, se emplea en el abastecimiento de agua para usos domésticos, en el riego de pequeñas explotaciones agrícolas, en las aguadas de fincas ganaderas y en otras necesidades de la vida rural.

DESTINOS FUNDAMENTALES

MINAG

BOMBA MANUAL

BM-53-2G



EMPRESA PRODUCTORA

Empresa Industrial de Riego (EIR)

CARACTERÍSTICAS

Marca Steere. Tubería de succión: $\varnothing 1\frac{1}{2}$ pulgada. Profundidad máxima de bombeo: 25 pies (7.6 m). Diámetro del cilindro: 3 pulgadas. Diámetro nominal de la válvula de pie: $\varnothing 1\frac{1}{2}$ pulgada. Caudal entregado (a 35 emboladas por minuto): 200 GPH (770 l/h). Agujero roscado de conexión lateral para elevar el agua: $\varnothing 1\frac{1}{4}$ pulgada. Agujero roscado en el pico: $\varnothing 1$ pulgada. Ancho: 335 mm. Alto: 550 mm. Largo: 230 mm. Masa aproximada: 15.3 kg (33.6 lb).

USOS

Para pozos llanos, se emplea en el abastecimiento de agua para usos domésticos, en el riego de pequeñas explotaciones agrícolas, en las aguadas de fincas ganaderas y en otras necesidades de la vida. Este equipo está diseñado para subir el agua a tanques elevados.

DESTINOS FUNDAMENTALES

MINAG

BOMBA MANUAL

BM-55-2G



EMPRESA PRODUCTORA

Empresa Industrial de Riego (EIR)

CARACTERÍSTICAS

Marca Steere. Tubería de succión: $\varnothing 1\frac{1}{4}$ y $\varnothing 1\frac{1}{2}$ pulgada. Profundidad máxima de bombeo: 100 pies (30.0 m). Diámetro del cilindro: 3 pulgadas. Diámetro nominal de la válvula de pie: $\varnothing 1\frac{1}{2}$ pulgada. Caudal entregado (recorrido 10 pulg; 35 emboladas por minuto): 618 GPH (2339 l/h). Caudal entregado (recorrido 7 pulg; 35 emboladas por minuto): 418 GPH (1582 l/h). Agujero roscado de conexión lateral para elevar el agua: $\varnothing 2$ pulgada. Ancho: 1200 mm. Alto: 2000 mm. Largo: 230 mm. Masa aproximada: 46.3 kg (102 lb).

USOS

Para pozos llanos (25 pies) y profundos (100 pies), se emplea en el abastecimiento de agua para usos domésticos, en el riego de pequeñas explotaciones agrícolas, en las aguadas de fincas ganaderas y en otras necesidades de la vida. Este equipo está diseñado para subir el agua a tanques elevados.

DESTINOS FUNDAMENTALES

MINAG

CASAS DE CULTIVO

MÓDULO
180 Y 540 M²



EMPRESA PRODUCTORA

Empresa Mecánica de Bayamo.

CARACTERÍSTICAS

El invernadero está preparado para la perfecta sujeción del film por un sistema exclusivo formado por dos perfiles de P.V.C. de larga duración tratados contra los rayos U.V.A. que consiguen una perfecta estanqueidad y una vez colocados impiden que se salga el film. Las columnas periféricas de los modelos están constituidos por un perfil cerrado (100x50 mm) de elevada resistencia mecánica y un recubrimiento galvánico de 80 Micras. Los perfiles de entaque utilizados presentan una estructura en forma de "M" que admite un doble entaque y permite la fijación independiente del Polietileno y la Malla en un mismo perfil. La estructura diseñada con arrostros perimetrales muy fuertes constituidos por cordones de acero y carracas ajustables cimentadas al suelo. Pilares laterales cerrados galvanizados 100x50mm espesor 2mm cada 2.5m. Altura a la canal 2.6 m. Perfiles galvanizados en caliente. Mallas Tipo anti-Tryps 10x14 perimetrales con zócalo para ser enterrado parcialmente en el suelo: (0.50 m para enterrar y 0.50 sobre el nivel del terreno). Resistencia a los vientos de 120 Km/hora. Incluye Sistema de riego por aspersion para cada casa.

USOS

Para cultivo protegido.

DESTINOS FUNDAMENTALES

MINAG

MOLINO

A VIENTO



EMPRESA PRODUCTORA

Empresa Industrial de Riego (EIR)

CARACTERÍSTICAS

Posee una Torre 100% desmontable, fabricada de angulares de acero con sus correspondientes patas y travesaños de pata galvanizada por inmersión en caliente con previo mecanizado, calculados con amplios márgenes lo que le confiere a la misma extraordinaria resistencia y duración. La Rueda está diseñada y balanceada para lograr una eficiente operación aún con las brisas más ligeras, cuenta con 18 aspas y con un sistema de seguridad para bloquearse contra vientos huracanados. Conjunto Depósito o Bebedero fabricado a partir de chapas galvanizadas de 1.2 mm de espesor, con una longitud de 5 mts y una capacidad de 750 lts (0.75 m³). Tanque Australiano fabricado a partir de chapas galvanizadas de 1.2 mm de espesor, acanaladas y roleadas cuenta con un diámetro de 3.86 mts y una capacidad de 11 500 lts (11.5 m³).

USOS

Diseñado para la extracción de agua fundamentalmente en los medios rurales, apartados y de difícil acceso, mediante la conversión de energía eólica a energía mecánica. Su campo de aplicación está dirigido fundamentalmente a la agricultura y a la ganadería.

DESTINOS FUNDAMENTALES

MINAG

MÁQUINA DE RIEGO

DE PIVOTE CENTRAL ELÉCTRICO



EMPRESA PRODUCTORA

Empresa Mecánica de Bayamo.

CARACTERÍSTICAS

Su estructura es fabricada a partir de tubería, planchas y perfiles de acero totalmente galvanizados por inmersión en caliente, la que ofrece la mejor protección contra la corrosión disponible actualmente. La tubería es soportada por perfiles angulares en forma de V empleando ángulos de acero de 50x50x4 mm y está tensionada por barras, formando una viga de celosía curvada en sentido contrario al esfuerzo de trabajo. Cada tramo está unido a una torre soporte y articulado con el tramo anterior, debiendo permitir el giro en los ejes vertical y horizontal, la unión debe ser estanca y sólida, ya que tiene que transmitir esfuerzos importantes, el alero está formado por una tubería portaemisor en voladizo, sustentada por cables a la última torre, la que puede tener una longitud de 3 a 25 m. Modelo: Estándar o Perfil Alto. Área que riega: Variable adaptada a las necesidades del Cliente. Estructura: Modular, formando tramos en forma de vigas de celosía fabricadas en acero galvanizado en caliente. Principales Longitudes de tramos (m): 49.12; 54.86 y 60.63. Longitud de Aleros: hasta 25 m. Neumáticos: Alta Flotabilidad R114.9 x 24",

diseñados para las aplicaciones agrícolas. Propulsión: Motores eléctricos. Los circuitos del sistema eléctrico operan tanto a 460 Volts y 60 HZ, como a 380 Volts y 50 HZ con corriente trifásica. El sistema incorpora un transformador a 460/120 V para los circuitos de control, así como circuitos de seguridad. Pendientes radiales admisibles: Hasta el 15 %. Pendiente Tangencial admisible: Hasta el 20 %.

USOS

La utilización las máquinas para riego por aspersión tiene la finalidad de lograr una mejor distribución del agua sobre los cultivos con un menor consumo, mejorando la calidad y rendimientos agrícolas, minimizando el impacto ambiental del riego y el uso de la fuerza de trabajo. Se adapta a cualquier superficie, diseñado para el riego de cultivos de tallos cortos y altos como la caña de azúcar.

DESTINOS FUNDAMENTALES

MINAG, AZCUBA.

SISTEMA DE RIEGO

POR ASPERSIÓN SEMIESTACIONARIO.
MÓDULO 1.03 HA



EMPRESA PRODUCTORA

Empresa Industrial de Riego (EIR)

CARACTERÍSTICAS

Distancia de la fuente de abasto al área de riego (no se recomienda más de 100 metros). Motor de combustión interna (Diesel) de un solo cilindro, 435 cc inyección directa. Potencia continua 6,6 kW / 8,9HP / 3600 rpm. Potencia máxima 7,4 kW / 9,9HP / 3600 rpm. Arranque manual por cuerda rebobinable. Capacidad del depósito de combustible 5,4 litros. La tubería conductora hasta una longitud de 96m desde la fuente de abasto hasta el inicio del área de riego y la distribuidora con longitud de 96 m, se coloca por el centro del área de riego y transversal a las hileras de cultivo. Ambas son de polietileno de alta densidad (PEAD), calidad PE-80 en \varnothing de 63 mm x 3.8 mm de espesor. Tuberías de la conductora como de la distribuidora, soterradas a una profundidad de no menos de 0.50 m y de entregan en tramos de 11.9 m y para su conexión se utilizan enlaces rectos de 63 mm. La conexión de la distribuidora con el lateral de riego mediante nudos hidrantes. Los laterales de riego (2 por módulo), se componen de tuberías de polietileno de alta densidad (PEAD) en tramos de 5.95 m de longitud y en diámetro de 50 mm X 44.0 mm x 3.0 mm de espesor.

USOS

Riego por aspersión de Baja Intensidad y Semiestacionario para un área agrícola de 108 m (1.03 hectáreas). Se pueden utilizar equipos de bombeo eléctrico en correspondencia al voltaje del lugar donde se vallan a instalar.

DESTINOS FUNDAMENTALES

MINAG, AZCUBA.

CAJA DE AMPLIROLL

(CONTENEDOR ABIERTO)

CAC-00.00.00M



EMPRESA PRODUCTORA

Empresa de Combinadas Cañeras
"LX Aniversario de La Revolución de Octubre"
(KTP)

CARACTERÍSTICAS

La caja de Ampliroll tiene una capacidad de 10 y 12 m³, una longitud de 4850 mm, un ancho de 2400 mm, un alto de 1751 mm con una tara aproximada de 1715 kg. El sistema de auto carga es por gancho con una altura de 1521 mm y las puertas de descarga trasera con cierre.

USOS

Para la recolección y transporte de residuos sólidos.

DESTINOS FUNDAMENTALES

Todos los sectores.

REMOLQUE DE VOLTEO

RDT6-00.00.00.00



EMPRESA PRODUCTORA

Empresa de Combinadas Cañeras
"LX Aniversario de La Revolución de Octubre"
(KTP)

CARACTERÍSTICAS

Remolque Volteo de 6 Ton, con una capacidad de carga de 6 000 Kg, con una Tara: 3 500 Kg, con dos números de ejes, distancia entre ejes 3040 mm, ancho de vía 2 100 mm, longitud 7700 mm, ancho 2450 mm con un número de ruedas.

USOS

Para el transporte multiuso.

DESTINOS FUNDAMENTALES

MINAG, AZCUBA.

COSECHADORA CAÑERA SOBRE NEUMÁTICO



EMPRESA PRODUCTORA

Empresa de Combinadas Cañeras
"LX Aniversario de La Revolución de Octubre"
(KTP)

CARACTERÍSTICAS

La máquina CCA-5000 es un equipo autopropulsado con cabina climatizada, 100% hidrolizada, con traslación hidrostática, que cosecha caña verde o quemada. Esta cosechadora corta, despaja, secciona, limpia y descarga la caña en un transporte que circula paralelo a ella. Productividad 60 Ton/hora, Consumo combustible 1.2 L/ton, Fiabilidad técnico 0.95, Fiabilidad tecnológica 0.98, Pérdidas en cosecha $\leq 5\%$, Materias extrañas $\leq 7\%$, Capacidad de trabajo 1hilera o surco, Velocidad de trabajo 0-10 Km/h, Velocidad de transporte 0-20 Km / h, Motor principal Diésel, 360 Hp (inteligente), Masa 15.5 Toneladas.

USOS

Esta cosechadora corta, despaja, secciona, limpia y descarga la caña en un transporte que circula paralelo a ella.

DESTINOS FUNDAMENTALES

MINAG, AZCUBA.

COSECHADORA CAÑERA SOBRE ESTERAS



EMPRESA PRODUCTORA

Empresa de Combinadas Cañeras
"LX Aniversario de La Revolución de Octubre"
(KTP)

CARACTERÍSTICAS

La máquina CCA-5500 es un equipo autopropulsado sobre esteras, con cabina climatizada panorámica, tiene hidrolizado el 100% de su esquema tecnológico, con traslación hidrostática, que cosecha caña verde o quemada. Esta máquina está equipada con sistema automático de control de la altura de corte inferior. Marca KTP, Productividad 60 Ton/hora, Consumo combustible 1.2 L/ton, Fiabilidad técnica 0.95, Fiabilidad tecnológica 0.98, Pérdidas en cosecha $\leq 5\%$, Materias extrañas $\leq 7\%$, Capacidad de trabajo 1hilera o surco, Velocidad de trabajo 0-7 Km/h, Velocidad de transporte 0-8 Km/h, Motor principal Diésel, (Cummins QSL 8.9-360-III), Masa 19 Toneladas.

USOS

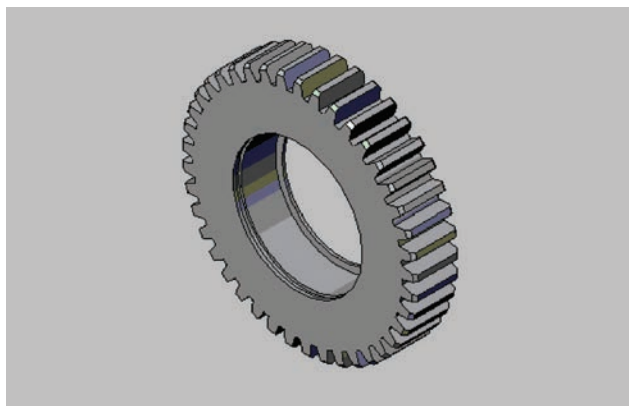
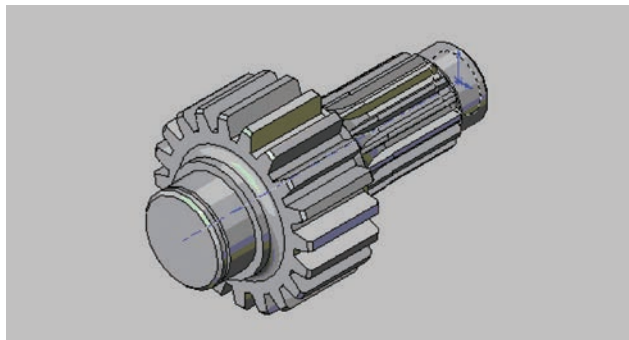
Esta cosechadora corta, despaja, secciona, limpia y descarga la caña en un transporte que circula paralelo a ella. La prestación sobre esteras permite el trabajo en suelos húmedos.

DESTINOS FUNDAMENTALES

MINAG, AZCUBA.



PIEZAS DE REPUESTO PARA AZCUBA



EMPRESA PRODUCTORA

Empresa de Combinadas Cañeras
"LX Aniversario de La Revolución de Octubre"
(KTP)

CARACTERÍSTICAS

Son conjuntos, partes y piezas para maquinaria y equipos agrícolas están destinados a la sustitución de los elementos dañados durante la explotación y a las reparaciones después de concluidas las cosechas. Las piezas de repuestos originales de fábrica garantizan la disponibilidad técnica de la maquinaria, en particular de las cosechadoras del tipo KTP-2M, CASE A-7000 y CCA-5000. Estos equipos tienen una participación decisiva en la zafra azucarera.

USOS

Piezas de repuesto para máquinas cosechadoras de caña.

DESTINOS FUNDAMENTALES

AZCUBA.

HIDROMEKANISMOS



EMPRESA PRODUCTORA

Empresa de Combinadas Cañeras
"LX Aniversario de La Revolución de Octubre"
(KTP)

CARACTERÍSTICAS

Hidromecanismos para los canales arroceras, que permiten el uso eficiente del agua, permitiendo el incremento del rendimiento agrícola de las plantaciones de este cereal.

USOS

Esta cosechadora corta, despaja, secciona, limpia y descarga la caña en un transporte que circula paralelo a ella.

DESTINOS FUNDAMENTALES

MINAG

CUCHILLO

DE AGRICULTURA



PRODUCTORA
Mecánica OGUN

CARACTERÍSTICAS

Elevada resistencia al impacto y rigidez, mantiene el filo en condiciones difíciles de trabajo, gran tenacidad y dureza.
Largo: 8", Espesor: 2 mm, Dureza 49- 52Hrc, Acero al Manganeso, Mango de Polietileno de baja densidad.

USOS

De gran uso en labores de agricultura urbana y suburbana, de gran utilidad para el trabajo en canteros y espacios reducidos. Altamente demandado en labores de siembra y preparación de las semillas.

DESTINOS FUNDAMENTALES

MINAG, entre otros.

MACHETE

DE PODA



PRODUCTORA
Mecánica OGUN

CARACTERÍSTICAS

Elevada resistencia al impacto y rigidez, mantiene el filo en condiciones difíciles de trabajo, gran tenacidad y dureza. El peso de la Herramienta favorece el corte de tallos duros y fibrosos que necesitan una alta precisión.
Largo: 12", Espesor: 2 mm, Dureza 49- 52 Hrc, Acero al Manganeso, Mango de Polietileno de baja densidad.

USOS

De gran uso en labores de agricultura urbana y sub urbana, de gran utilidad para el trabajo en canteros y espacios reducidos. De gran utilidad en los hogares.

DESTINOS FUNDAMENTALES

MINAG, MINCIN, entre otros.

MAQUINA FORRAJERA

RSA/30



EMPRESA PRODUCTORA

Empresa Industrial de Riego.

CARACTERÍSTICAS

Molino de concepción moderna e innovadora, este picador proporciona un máximo desempeño. Revoluciones del molino: 2500 a 2700 rpm. Tamaño del picado: 11 mm. Revoluciones del motor: 3450 rpm. Potencia requerida: 3 kW.

USOS

Se utiliza para el picado de forraje fundamentalmente en la ganadería.

Corte de forrajes como:

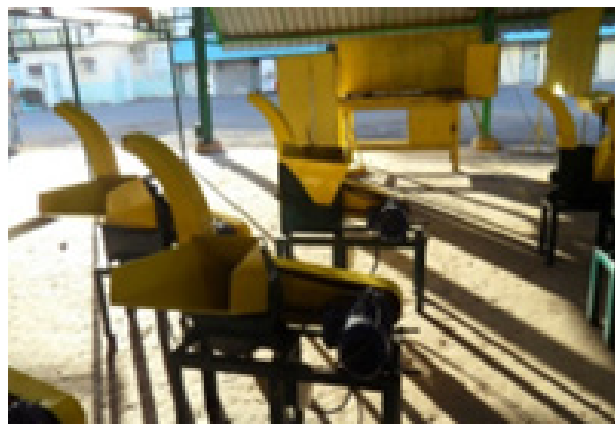
Caña de azúcar (completa), Cangre de Yuca, Mórela, Moringa, entre otros

DESTINOS FUNDAMENTALES

Agricultura

MAQUINA FORRAJERA

RSA/2000



EMPRESA PRODUCTORA

Empresa Industrial de Riego.

CARACTERÍSTICAS

Molino de concepción moderna e innovadora, este picador proporciona un máximo desempeño . Revoluciones del molino: 2500 a 2700 rpm . Tamaño del picado: 11 mm. Revoluciones del motor: 3450 rpm. Potencia requerida : 3 kW.

USOS

Se utiliza para el picado de forraje fundamentalmente en la ganadería .

Corte de forrajes como:

Caña de azúcar (completa), Cangre de Yuca, Mórela, Moringa, entre otros

DESTINOS FUNDAMENTALES

Agricultura

MAQUINA FORRAJERA

RSA/2000



MACHETE

18"



PRODUCTORA

Mecánica OGUN

CARACTERÍSTICAS

Elevada resistencia al impacto, mantiene el filo en condiciones difíciles de trabajo, gran tenacidad y dureza. Por lo general es fabricado con la punta cuadrada para evitar los rebotes y reducir las vibraciones producidas durante el impacto con objetos no deseados como piedras, metales y otros. Largo: 18", Espesor: 2 mm, Dureza 50- 54 Hrc, Acero al Manganeso, Mango de Polietileno fundido.

USOS

Por sus dimensiones es mayormente empleado en labores de jardinería, pero su gran tenacidad, peso y rigidez proporciona gran utilidad en labores de silvicultura, poda de árboles y agricultura en general. El mango de polietileno fundido in situ, brinda a la herramienta gran resistencia a los impactos a la que es sometida durante su vida útil sin que este se desprenda.

DESTINOS FUNDAMENTALES

MINAG, entre otros.

MACHETE

22"



PRODUCTORA

Mecánica OGUN

CARACTERÍSTICAS

Elevada resistencia al impacto, mantiene el filo en condiciones difíciles de trabajo, gran tenacidad y dureza. El largo de la herramienta proporciona al operario mayor productividad y alcance a mayor altura en labores de agricultura. Largo: 22", Espesor: 2 mm, Dureza 50- 54 Hrc, Acero al Manganeso, Mango de Polietileno fundido.

USOS

Por sus dimensiones es mayormente empleado en labores de poda y agricultura, el incremento del largo aumenta la flexibilidad de la herramienta, siendo de gran utilidad para la cosecha de frutales, poda de árboles y agricultura en general. El mango de polietileno fundido in situ, brinda a la herramienta gran resistencia a los impactos a la que es sometida durante su vida útil sin que este se desprenda.

DESTINOS FUNDAMENTALES

MINAG, entre otros.

MOCHA

CABO DE MADERA



PRODUCTORA
Mecánica OGUN

CARACTERÍSTICAS

Elevada resistencia al impacto, mantiene el filo en condiciones difíciles de trabajo, gran tenacidad y dureza. El peso de la Herramienta favorece el corte de tallos duros y fibrosos sin el agotamiento del operario. Largo: 16", Espesor: 2 mm, Dureza 50- 52 Hrc, Acero al Manganeso, Mango de Madera de Cedro.

USOS

Es la herramienta insignia de los macheteros de la zafra de azúcar cubana, su peso logra un corte certero de la gramínea sin el excesivo esfuerzo del machetero, el cabo de madera semidura brinda la posibilidad de que cada operario pueda adaptarlo a su mano.

DESTINOS FUNDAMENTALES
AZCUBA

MOCHA

CABO PLÁSTICO



PRODUCTORA
Mecánica OGUN

CARACTERÍSTICAS

Elevada resistencia al impacto y rigidez, mantiene el filo en condiciones difíciles de trabajo, gran tenacidad y dureza. El peso de la Herramienta favorece el corte de tallos duros y fibrosos sin el agotamiento del operario. Largo: 16", Espesor: 2 mm, Dureza 50- 52 Hrc, Acero al Manganeso, Mango de Polietileno de baja densidad.

USOS

Es mayormente empleado en el corte de tallos de árboles maderables para la producción de carbón, leña entre otros.

DESTINOS FUNDAMENTALES
AZCUBA



CORONAS

PARA MOLINOS (17 DIENTES)

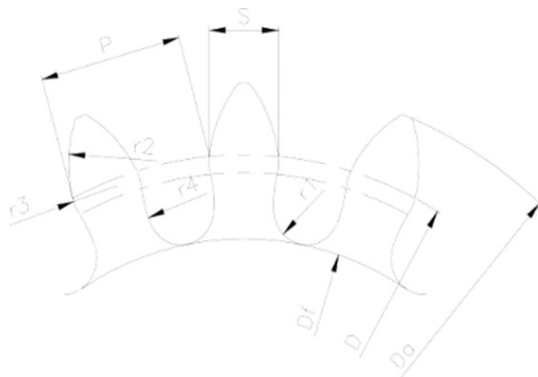


EMPRESA PRODUCTORA

Empresa Mecánica "Fabric A. Noriega"
(Planta Mecánica de Villa Clara)

CARACTERÍSTICAS

Construidas de acero Fundido en AISI-1045 con una dureza superficial de 197 HB y perfil evolvente largo están diseñadas especialmente para obtener la máxima variación entre centros de mazas que garanticen, un funcionamiento uniforme en la transmisión de los molinos. Amplias posibilidades de suministro, atendiendo a los requerimientos del cliente.



USOS

Sistema de transmisión de movimiento de los molinos de centrales azucareros.

DESTINOS FUNDAMENTALES

AZCUBA

CORONAS

PARA CUARTA MAZA
(ALIMENTADORAS)

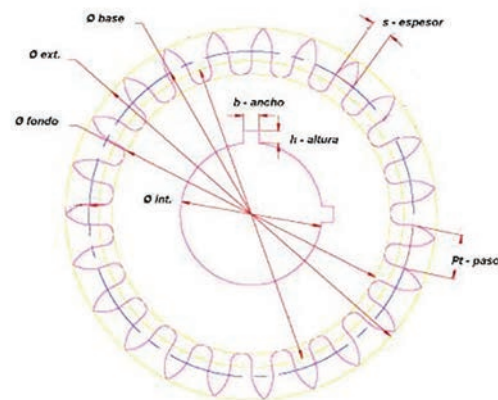


EMPRESA PRODUCTORA

Empresa Mecánica "Fabric A. Noriega"
(Planta Mecánica de Villa Clara)

CARACTERÍSTICAS

Construidas de acero fundido en AISI-1045 con una dureza superficial de 197 HB y perfil evolvente largo diseñadas especialmente para el movimiento de la cuarta maza (alimentadora). Se fabrican de diferentes números de dientes y a las dimensiones específicas de cada cliente:



USOS

Sistema de transmisión de movimiento de los molinos de centrales azucareros.

DESTINOS FUNDAMENTALES

AZCUBA

ACOPLAMIENTOS (NUDOS)



EMPRESA PRODUCTORA

Empresa Mecánica "Fabric A. Noriega"
(Planta Mecánica de Villa Clara)

CARACTERÍSTICAS

Fabricados en hierro fundido o acero, dimensiones y modelo según pedido del cliente.

USOS

Accesorios de los molinos.

DESTINOS FUNDAMENTALES

AZCUBA

RUEDAS, SPROCKETS Y ENGRANES



EMPRESA PRODUCTORA

Empresa Mecánica "Fabric A. Noriega"
(Planta Mecánica de Villa Clara)

CARACTERÍSTICAS

Repuestos fabricados a partir de semiproductos fundidos o laminados. Se fabrican a pedido según las necesidades del cliente, cumpliendo los requisitos de calidad exigidos en estos tipos de piezas. Tallado de engranes: Sprocket Rectos hasta 3" de paso (76.2 mm), Helicoidales hasta $m=30$ mm (fresa madre), Cónicos rectos hasta $m=30$ mm (fresa madre), Mortajado hasta $m=15$ mm hasta $m=12$ mm.

USOS

Accesorios de los molinos.

DESTINOS FUNDAMENTALES

AZCUBA

CAJAS LATERALES

PARA MOLINOS
(CHUMACERAS INFERIORES)

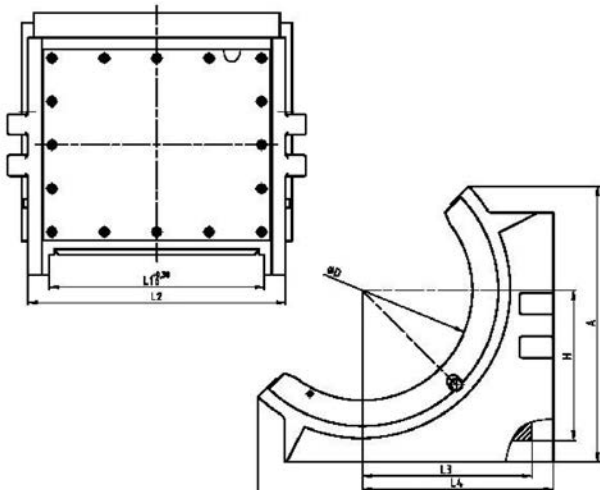


EMPRESA PRODUCTORA

Empresa Mecánica "Fabric A. Noriega"
(Planta Mecánica de Villa Clara)

CARACTERÍSTICAS

Cajas laterales para molinos fabricadas en acero fundido AISI- 1045, se construyen según las especificaciones y modelo del cliente. Posicionadas en las vírgenes del molino, sobre ellas van colocadas tejas de bronce que permiten el movimiento de las mazas durante su rotación.



USOS

Accesorios de los molinos.

DESTINOS FUNDAMENTALES

AZCUBA

PEDESTALES

PARA TREN DE ENGRANES

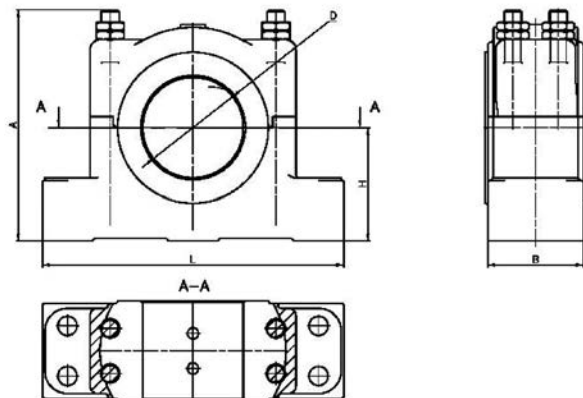


EMPRESA PRODUCTORA

Empresa Mecánica "Fabric A. Noriega"
(Planta Mecánica de Villa Clara)

CARACTERÍSTICAS

Fabricados de acero fundido con dimensiones y modelo según pedido del cliente. Pueden ser entregados en bruto o totalmente maquinados, a solicitud del comprador. Se fabrican en una amplia gama de dimensiones acorde a cada tren de engrane.



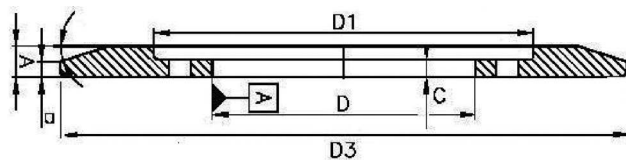
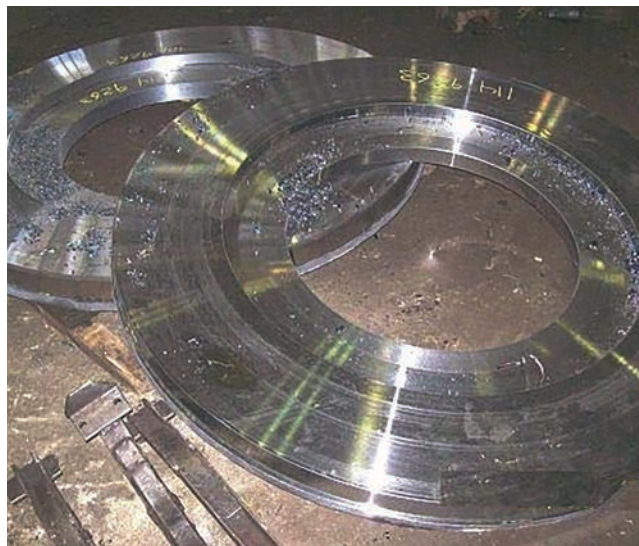
USOS

Accesorios de los molinos.

DESTINOS FUNDAMENTALES

AZCUBA

PESTAÑAS PARA MAZAS



EMPRESA PRODUCTORA

Empresa Mecánica "Fabric A. Noriega"
(Planta Mecánica de Villa Clara)

CARACTERÍSTICAS

Fabricadas en acero al carbono fundido AISI-1045. Dimensiones:

Pestaña #	Diámetro		Diámetro Interior		Espesor		Peso Kg
	mm	pulg.	mm	pulg.	mm	pulg.	
1	1092.0	43	622.0	24 1/2	86.0	3 5/8	426.0
2	1099.0	43 1/4	549.0	21 5/8	86.0	3 5/8	478.0
3	1105.0	43 1/2	606.0	21 7/8	86.0	3 5/8	451.0
4	1175.0	46 1/4	629.0	24 3/4	86.0	3 5/8	521.0
5	1245.0	49	660.0	26	86.0	3 5/8	588.0
6	1022.0	40 1/4	445.0	17 1/2	86.0	3 5/8	448.0
7	1073.0	42 1/4	591.0	23 1/4	73.0	2 7/8	362.0
8	1035.0	40 3/4	505.0	19 7/8	73.0	2 7/8	367.0
9	1099.0	43 1/4	584.0	23	73.0	2 7/8	390.0
10	1175.0	46 1/4	584.0	23	76.0	3	488.0
11	927.0	36 1/2	470.0	18 1/2	76.0	3	300.0
12	1232.0	48 1/2	572.0	33 1/2	86.0	3 3/8	629.0
13	1143.0	45	476.0	18 3/4	86.0	3 3/8	570.0
14	1308.0	51 1/2	667.0	26 1/4	89.0	3 1/2	694.0
15	1232.0	48 1/2	635.0	25	86.0	3 3/8	589.0
16	1346.0	53	635.0	25	86.0	3 3/8	745.0
17	1416.0	55 3/4	445.0	17 1/2	89.0	3 1/2	991.0

USOS

Accesorios de los molinos.

DESTINOS FUNDAMENTALES

AZCUBA

CUCHILLAS CENTRALES (PUENTES) Y RASPADORES



EMPRESA PRODUCTORA

Empresa Mecánica "Fabric A. Noriega"
(Planta Mecánica de Villa Clara)

CARACTERÍSTICAS

Cuchillas y raspadores de molinos fabricados en acero fundido AISI- 1045 o hierro fundido según pedido del cliente, según las especificaciones solicitadas. Pueden ser entregados en bruto o totalmente maquinados, según modelo de cada cliente. Se fabrican en una amplia gama de perfiles y longitudes acorde a cada molino.

USOS

Accesorios de los molinos.

DESTINOS FUNDAMENTALES

AZCUBA





CON LA MIRA
EN EL FUTURO