



Carretera Toledo No. 18449
e/ 184 y Autopista 3, Capdevila,
Boyeros, La Habana, Cuba



Tel.: (53) 7 263 3401



Correo electrónico: gesime@sime.cu
www.sime.cu -



www.facebook.com/sime.cu



twitter: [@osdegesime](https://twitter.com/osdegesime)





MISIÓN

Satisfacer las necesidades y expectativas del mercado y de la sociedad en general, en el marco del sector de la industria metalmecánica, brindando productos y servicios de alta calidad.

VISIÓN

Somos líderes en el sector de la industria Metalmecánicas en el país, ofreciendo productos y servicios competitivos, con altos niveles de calificación, que satisfacen las necesidades del mercado nacional e internacional, respaldados por un capital humano de alto desempeño y cultura industrial y basado en el respeto de la política medioambiental.

NAVES

ALMACÉN, INDUSTRIALES Y TECNOLÓGICAS



EMPRESA PRODUCTORA

Empresa de Estructuras Metálicas de Las Tunas, “Paco Cabrera”

DESCRIPCIÓN

Estas naves se componen de estructuras metálicas pintadas, soldadas o atornilladas, con sistemas de cierre a partir de paneles o tejas fabricadas en Metunas, o paneles con otras características importados o de producción nacional, con sistema de ventilación natural mediante la utilización de ventanas fijas y elementos aireadores en la cumbre.

CARACTERÍSTICAS

Modulación de las dimensiones de las naves a fabricar, (Ancho x Largo x Alto): 12 x longitud necesaria x 6, 18 x longitud necesaria x 6, 18 x longitud necesaria x 7, 18 x longitud necesaria x 8, 24 x longitud necesaria x 6, 24 x longitud necesaria x 7, 24 x longitud necesaria x 8, 30 x longitud necesaria x 6, 30 x longitud necesaria x 7, 30 x longitud necesaria x 8, 36 x longitud necesaria x 6, 36 x longitud necesaria x 7, 36 x longitud necesaria x 8, 48 x longitud necesaria x 6, 48 x longitud necesaria x 7, 48 x longitud necesaria x 8.

USOS

Naves para almacenamiento de diversos productos, naves Industriales para elaboración de alimentos, naves Industriales para lavanderías, naves para cámaras frías, naves para el curado de tabaco tapado y naves taller.

DESTINOS FUNDAMENTALES

Inmobiliaria del Turismo, ALMEST, Zona Especial de Desarrollo Mariel, MINAGRI, TABACUBA, MINEM, Unión Eléctrica, AUSA, CIMEX, ECASA.



ESTRUCTURAS METÁLICAS



EMPRESA PRODUCTORA

Empresa de Transformado del Acero (EMTA)

CARACTERÍSTICAS

Dimensiones y diseños variados según la demanda del cliente. En el caso de naves metálicas, solo de mediana complejidad.

USOS

Varios según la demanda del cliente, complementarios, almacenes, talleres, escaleras varias, barandas, rejas varias, pasarelas.

DESTINOS FUNDAMENTALES

Vialidad Nacional.

CONSTRUCCIONES MODULARES



EMPRESA PRODUCTORA

Empresa de Transformado del Acero (EMTA)

CARACTERÍSTICAS

Dimensiones:

Diferentes formatos - 10x3, 12x3 (móviles), a demanda (fijos).

USOS

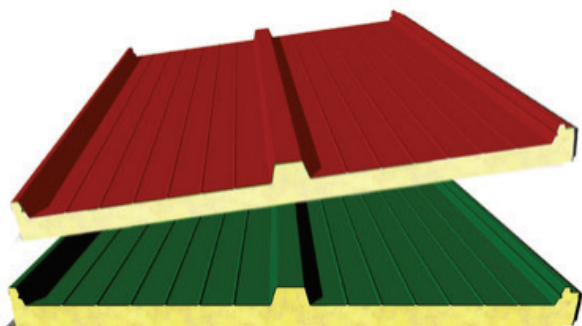
Oficinas, facilidades temporales.

DESTINOS FUNDAMENTALES

Todos los sectores.

PANELES METÁLICOS

SÁNDWICH AISLADOS CON POLIURETANO



EMPRESA PRODUCTORA

COMETAL

CARACTERÍSTICAS

Diseñados como piezas modulares que permiten la tipificación de los proyectos (Ejemplos: Cubiertas y fachadas). Ambas laminas superior e inferior son de acero al carbono, galvanizadas por un proceso de inmersión en caliente según las Normas ASTM A653 y A525. Acero: Fe E 280 de la norma EN 10147 (según ASTM A755Gr.C).

Espesores nominales 0.4; 0.5; 0.6; y 0.8m.m, Galvanizado por inmersión en caliente, capa G-90 (0,9 oz/pie² por ambas caras) conforme con la Norma A525. La chapa lleva un revestimiento interior tipo BACK COAT color RAL 7040 que garantiza una adhesión de la espuma de poliuretano con las siguientes características:

Pintura exterior en Poliester estándar modificado, con resistencia normal a ambientes agresivos y con buena laborabilidad durante el proceso de fabricación y montaje, Espesor nominal 25 micras Norma ECCA-T1, Resistencia a la salinidad > 500 horas Norma ECCA-T8.

Características técnicas de la espuma del Panel: Conductividad térmica: 0,018 W/m²K con una tolerancia de +0,002 a una temperatura de 24°C, conforme con la norma ASTM C-518, Absorción de agua: 0,03 %,

Resistencia a las influencias atmosféricas. La luz solar y la lluvia intemperie: producen únicamente una alteración del color de la superficie, Propiedades Mecánicas: Densidad 38 Kg/m³, Temperaturas de servicio: Mínima -40°C, Máxima 80°C, Densidad empacada: 38 kg/m³ con una tolerancia de ± 2, Porcentaje celda cerrada: 90%

USOS

Monowall: para soluciones de fachadas, paredes intermedias, exteriores e interiores. Además según el espesor para soluciones de temperatura (Cámaras frías). Glamet: para cubierta ligera para soluciones constructivas.

DESTINOS FUNDAMENTALES

MINAG, MINAL, entre otros.



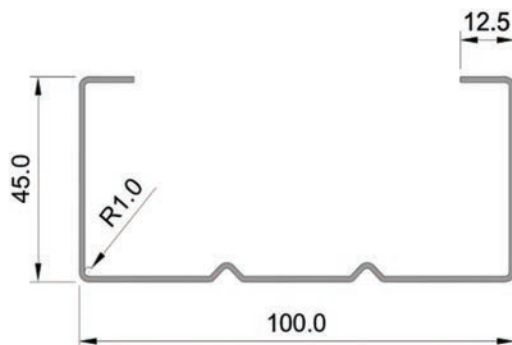
MARCO DE ESTRUCTURA TITÁN STEEL



EMPRESA PRODUCTORA
COMETAL

CARACTERÍSTICAS

Perfil de metal de hoja de acero galvanizado con una buena función antioxidante. Recubrimiento de zinc galvanizado para proteger el canal de la herrumbre; La flexibilidad de aplicación hace que cada techo/paneles de yeso sea instalado fácilmente; Dimensiones ajustadas que facilitan cada solicitud; Fácil y rápido para la instalación con un significativo un ahorro de tiempo. Calidad del Acero S280GD+Z - S350GD+Z (1,0mm espesor). Dimensiones: 100mm Espesor X 1100mm ANCHO X 2800mm alto, Materiales: Perfil de 100mm, Acero Galvanizado de 1mm de espesor.



USOS

Construcción.

DESTINOS FUNDAMENTALES

Todos los sectores.

SERVICIO DE OBRAS CIVILES



EMPRESA PRODUCTORA

Empresa de Servicios Integrales de Ingeniería y Construcción (ACINOX INGENIERÍA)

CARACTERÍSTICAS

Servicios de proyecto de ingeniería.
Montaje de estructuras metálicas.
Montaje de cubiertas ligeras e impermeabilización de techos.
Montaje de panelería ligera, falso techo y carpintería de aluminio.
Servicios de plomería, eléctricos y pintura.

USOS

Ejecución de mantenimientos constructivos y pequeñas inversiones.

DESTINOS FUNDAMENTALES

Todos los sectores.

PLANTA POTABILIZADORA



EMPRESA PRODUCTORA
Empresa Metal - Mecánica "VARONA"

CARACTERÍSTICAS

Planta de 5 l/s para obtener agua potable de excelente calidad, ya sea de origen superficial o subterráneo, mediante los procesos de coagulación-floculación, sedimentación y filtración. La planta es fabricada de Acero Inoxidable AISI 304. Además del suministro del equipo, se incluyen los trabajos de montaje y puesta en marcha.

USOS

Potabilización de agua.

DESTINOS FUNDAMENTALES

INRH

PLANTA DE PROCESAMIENTO DE FRUTAS Y VEGETALES



EMPRESA PRODUCTORA
Empresa Metal - Mecánica "VARONA"

CARACTERÍSTICAS

Plantas para procesar frutas o vegetales de capacidad de más de 1000 Kg/h. Las mismas permiten la recepción del producto, su beneficio, extracción del jugo, la concentración y envasado, con el grado de automatización del proceso y características del producto final que desee el cliente. Además del suministro del equipamiento, se oferta el montaje, instalación, y puesta en marcha de las líneas productivas. También el adiestramiento del personal, así como su mantenimiento y servicios postventa. Todo fabricado en acero inoxidable lo cual permite mantener los estándares higiénicos sanitarios necesarios de acuerdo a las buenas prácticas de manufactura para estos tipos de producciones.

USOS

Producción de pulpas, mermeladas, purés, dulces en almíbar, vegetales cortados y encurtidos.

DESTINOS FUNDAMENTALES

MINAG, MINAL.

INGENIERÍA Y ADMINISTRACIÓN DE PROYECTOS DE PLANTAS INDUSTRIALES



EMPRESA PRODUCTORA

Empresa Metal - Mecánica "VARONA"

CARACTERÍSTICAS

Suministro de Plantas Industriales que abarca desde la asesoría técnica y diseño según la necesidad del cliente hasta el servicio de postventa y mantenimiento, incluyendo la subcontratación de otras entidades según los requerimientos del proyecto, lo cual pone a disposición del cliente, un producto llave en mano. Se pueden citar: Planta de secado y almacenamiento de granos para Ecuador, Matadero bovino y porcino para Ecuador, Centros de acopio en Venezuela, Planta de queso mozzarella en Santiago de Cuba, entre otras.

USOS

Procesamiento de alimentos.

DESTINOS FUNDAMENTALES

MINAG, MINAL, entre otros.

MININDUSTRIA PROCESAMIENTO DE FRUTAS Y VEGETALES



EMPRESA PRODUCTORA

Empresa Metal - Mecánica "VARONA"

CARACTERÍSTICAS

Minindustrias de capacidad productiva desde 100 hasta 1000 Kg/h de materia prima, para la elaboración de pulpas, mermeladas, purés, dulces en almíbar, vegetales cortados y encurtidos. Construidas de Acero Inoxidable AISI 304, pueden ofertarse desde la preselección, lavado, escaldado, selección, cortado de vegetales, trituración, deshuesado, refinación, concentración, hasta el envasado del producto final. Requieren un mínimo de trabajadores y permiten aprovechar los excedentes de frutas y vegetales que se pierden en el campo por carencia de plantas procesadoras de alimentos frescos. Además del suministro del equipamiento, se realiza el montaje, instalación y puesta en marcha, así como el adiestramiento del personal y el servicio de postventa.

USOS

Procesamiento de frutas y vegetales.

DESTINOS FUNDAMENTALES

MINAG, MINAL, entre otros.

PAILERÍA DE ACERO AL CARBONO



EMPRESA PRODUCTORA
Empresa Metal - Mecánica "VARONA"

CARACTERÍSTICAS

Fabricación de una gran variedad de equipos y estructuras en acero al carbono tales como depósitos para combustibles, soportes para estructuras, conductos de gases, escaleras, plataformas, puentes, entre otras, para diferentes mercados de la industria nacional y para completamiento de las producciones de los proyectos llave en mano tanto del mercado nacional como en el exterior.

USOS

Múltiples.

DESTINOS FUNDAMENTALES

Todos los sectores.

PAILERÍA DE ACERO INOXIDABLE



EMPRESA PRODUCTORA
Empresa Metal - Mecánica "VARONA"

CARACTERÍSTICAS

Gama de producciones en acero inoxidable tales como muebles neutros, tanques de procesos, estructuras industriales y ornamentales, destinados a diferentes sectores como es el caso de la industria alimentaria y la hotelera entre otras. Estas producciones brindan las condiciones higiénicas - sanitarias exigidas para estos sectores.

USOS

Múltiples.

DESTINOS FUNDAMENTALES

Todos los sectores.

CUBA DE LECHE



EMPRESA PRODUCTORA

Empresa Metal - Mecánica "VARONA"

CARACTERÍSTICAS

Se fabrica para capacidades de 500 y 1000 L, fundamentalmente. Este equipo logra un eficiente sistema de enfriamiento (4-6°C, en un periodo de 2-3 horas) y perfecta homogeneidad de la leche fresca. Es construida íntegramente con Acero Inoxidable AISI 304, incluyendo el bastidor sobre el que reposa. El aislante es espuma de poliuretano expandido, sin CFC, de 40 mm de espesor. Posee en la parte inferior del tanque, una salida de vaciado, roscada, con válvula sanitaria DN 50. Cuenta además, en su tapa con un visor de PVC o cristal para la inspección, panel de control central, y para el enfriamiento de la leche con un sistema de expansión directa del gas refrigerante (R404A-ecológico) en el fondo de la tina interior. El agitador gira a 30 rpm (0.07- kW/h).

Cumple con los Procedimientos de aseguramiento de la calidad NC ISO 9001/2015. Presenta Licencia sanitaria No. PN- 2459/15.

USOS

Enfriamiento de la leche.

DESTINOS FUNDAMENTALES

MINAG, MINAL, entre otros.

MANTENIMIENTO DE PARQUES DE DIVERSIONES



EMPRESA PRODUCTORA

Empresa Metal - Mecánica "VARONA"

CARACTERÍSTICAS

Para el sostenimiento de los Parques de diversiones, se llevan a cabo tareas tales como, suministro de equipamiento, y servicios de diagnóstico, reparación y mantenimiento mecánico, eléctrico, hidráulico, pintura y otros; fundamentalmente a los parques de diversiones: Mariposa, Isla del Coco y EXPOCUBA.

USOS

Sostenibilidad.

DESTINOS FUNDAMENTALES

Parques de Diversiones.

ESTANTES

FRACCIONARIOS



EMPRESA PRODUCTORA

Empresa "Angel Villareal Bravo"
(MINERVA)

CARACTERÍSTICAS

El estante esta compuesto por Bastidores de chapas de acero galvanizado con regulación cada 75mm y vigas conformadas y pintadas con soporte de sujeción rápido. Cada piso contiene soportes horizontales de chapas galvanizadas conformadas en perfiles cerrados por todos sus extremos, con altas propiedades mecánicas que soportan 200 Kgs por nivel. Vigas de los Bastidores de 1.5 mm de espesor de chapas de acero galvanizado con recubrimiento de capas de Cinc en ambas caras, con propiedades anticorrosivas. Las Traviesas horizontales y verticales de los Bastidores y soportes horizontales están compuestas por chapas de acero galvanizado de 0.8 mm de espesor, con recubriendo de

capas de Cinc en ambas caras con propiedades anticorrosivas. Las demás partes y piezas están compuestas por chapas de aceros 08KP laminadas en frío de espesores entre 0.8 y 4 mm con altas propiedades mecánicas propias para deformaciones en frío, troquelado, y soldables. Estas piezas llevan tratamiento superficial, base y recubrimiento de pintura electrostática con capas resistentes a medios agresivos. Carga admisible por piso-200Kg. Altura máxima entre piso- 500mm. El estante debe ser previamente nivelado con chapas niveladoras. Debe ser anclado al piso logrando perpendicularidad.

USOS

Para el almacenaje de cargas pesadas hasta 2.5 Ton por par de vigas.

DESTINOS FUNDAMENTALES

Todos los sectores

Carga Máxima Admisible por Par de Vigas (Kg)				
Tipo de Viga		Longitud de la Viga (mm)		
		868	1000	1400
Carga	40 x 20 x 2	350	300	250
Kg	40 x 20 x 1.5	220	180	100

ESTANTES PALETIZADOS



EMPRESA PRODUCTORA

Empresa “Angel Villareal Bravo”
(MINERVA)

CARACTERÍSTICAS

El estante esta compuesto por Bastidores de acero pintado con regulación cada 75 mm y alturas que oscilan entre 2 y 5 metros, vigas conformadas y pintadas con soporte de sujeción rápido. Componentes del estante: Traviesas de Bastidores compuesta por chapas de acero galvanizado de 1.2 mm de espesor, con recubriendo de capas de Zinc en ambas caras con propiedades anticorrosivos. La viga y demás partes y piezas están compuestas por chapas de aceros 08KP laminadas en frío de espesores entre 2 y 4 mm con altas propiedades mecánicas propias para deformaciones en frío, troquelado, y soldables: Resistencia a la tracción - 46-65 Kg/mm².

Elongación del 30%, y composición química: C-0.14 / 0.22; Si-0.12 / 0.30; Mn- 0.40 / 0.65; P- 0.04; S- 0.055. Estas para su recubrimiento llevan tratamiento superficial, base y capa de pintura electrostática que son resistentes a medios agresivos. En el precio del larguero se incluyen dos pasadores de seguridad. La oferta no incluye el montaje, ni los componentes para su anclaje y fijación a la pared.

USOS

Para el almacenaje de cargas pesadas hasta 2.5 Ton por par de vigas.

DESTINOS FUNDAMENTALES

Todos los sectores

Carga Máxima Admisible por Par de Vigas (Kg)						
Tipo de Viga		Longitud de la Viga (mm)				
		1.4	1.8	2.2	2.7	3.9
Carga	110 x 20 x 10	3050	2950	2750	2600	1450
Kg	100 x 50 x 10	3000	2800	2650	2500	1300

ASCENSORES

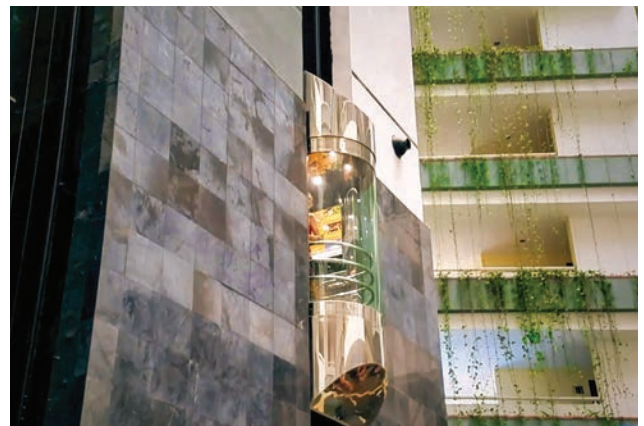
MONTAJE, MANTENIMIENTO Y REPARACIÓN



EMPRESA PRODUCTORA
COMETAL

CARACTERÍSTICAS

Incluye dictámenes técnicos, estudio de tráfico, fabricación y comercialización, montaje, supervisión y puesta en marcha, atención a interrupciones, mantenimientos preventivos y sistemáticos, reparaciones y remodelaciones capitales. Contando con un personal técnico especializado y versatilidad para atender cualquier equipo, independientemente de la marca y de su origen. Además de talleres especializados para los trabajos de remodelación. Al ser el diseño y la producción nacional (en COMETAL), permite realizar reparaciones medianas y capitales en un tiempo adecuado. La asistencia se brinda 24 horas en los elevadores de hospitales, hoteles, construcciones militares y edificios. Los equipos cuentan con: Paredes en Acero inoxidable Satinado (Pasamanos en acero inoxidable tubular brillo espejo a 3 paredes modelo 1A; Rodapiés en acero inoxidable, Botonera en Cabina en acero inoxidable, Pisadera en Aluminio extruido, Iluminación a LED modelo CD-253A mediante plafón en acrílico y acero pintado, piso de Acero



Inoxidable antirresbalante. Apertura 2 Paneles, apertura central. Dimensiones 1100 mm X 2100 mm, Automática de Apertura Central y Certificado de resistencia al fuego, Indicador de posición del tipo matricial con flechas de dirección y Gong de preaviso. Pulsadores con Sistema Braille con luz de registro a LED.

USOS

Elevación de personas y cargas.

DESTINOS FUNDAMENTALES

Todos los sectores.

CHIMENEAS PARA EXTRACCIÓN DE GASES



EMPRESA PRODUCTORA

Empresa de Estructuras Metálicas de Las Tunas, "Paco Cabrera".

CARACTERÍSTICAS

Chimeneas metálicas pintadas, con elementos de conexiones escaleras y otros elementos: 25 metros de altura, 30 metros de altura y 37 metros de altura.

USOS

Extracción de Gases

DESTINOS FUNDAMENTALES

MINEM, Unión Eléctrica, EMCE.

MONTAJE INDUSTRIAL



EMPRESA PRODUCTORA

Empresa Metal - Mecánica "VARONA"

CARACTERÍSTICAS

Servicios de asistencia técnica que incluyen el montaje industrial de estructuras metálicas y equipamiento, lo cual permite dar completamiento a los proyectos llave en mano, además del servicio de postventa y mantenimiento.

USOS

Montaje.

DESTINOS FUNDAMENTALES

Todos los sectores.

PIEZAS DE REPUESTO



EMPRESA PRODUCTORA
Empresa Metal - Mecánica "VARONA"

CARACTERÍSTICAS

Piezas de acero inoxidable, acero al carbono, hierro, bronce y otras aleaciones, fabricadas a partir de los procesos de fundición, forja, maquinado y tratamiento térmico para la industria en general, entre las que se destacan la industria azucarera, del cemento, de la construcción, el transporte, la industria alimentaria y agropecuaria.

USOS

Múltiples.

DESTINOS FUNDAMENTALES

Todos los sectores.

CONDUCTOS PARA LA CIRCULACIÓN DE AIRE FRÍO Y AIRE CALIENTE



EMPRESA PRODUCTORA

Empresa de Estructuras Metálicas
de Las Tunas, "Paco Cabrera"

CARACTERÍSTICAS

Conductos circulares metálicos pintados,
con elementos de conexiones.
Modulación de las dimensiones de los tanques
a fabricar según capacidad.
Diámetros desde 500 hasta 2300 mm.

USOS

Extracción de Gases, aire frío y aire caliente.

DESTINOS FUNDAMENTALES

MINEM, Unión Eléctrica, EMCE.

ANDAMIOS



EMPRESA PRODUCTORA

Empresa de Transformado del Acero (EMTA)

CARACTERÍSTICAS

Modelo R230, tipo marco.

USOS

Venta y alquiler de andamios en obras de construcción civil, industrial y otras.

DESTINOS FUNDAMENTALES

Todos los sectores.

TANQUES PARA ALMACENAMIENTO



EMPRESA PRODUCTORA

Empresa de Estructuras Metálicas de Las Tunas, "Paco Cabrera"

CARACTERÍSTICAS

Tanques metálicos pintados, con elementos de conexiones (Entradas y Salidas de tuberías), escaleras y otros elementos. Modulación de las dimensiones de los tanques a fabricar según capacidad: 100 m³, 80 m³, 50 m³, 20 m³ y 15 m³.

USOS

Tanques para Almacenamiento de Combustibles y Tanques para Almacenamiento de Agua.

DESTINOS FUNDAMENTALES

MINEM, Unión Eléctrica, EMCE.

PRODUCCIONES DE PRFV



EMPRESA PRODUCTORA
Empresa de Transformado del Acero (EMTA)

CARACTERÍSTICAS

Material ligero y resistente, rígido, con buen comportamiento frente a la corrosión y al desgaste, y buen aislante térmico, acústico y eléctrico. Las propiedades del material varían notablemente dependiendo del proceso de elaboración, la cantidad de fibra, y el tipo de resina empleado. Las propiedades mecánicas dependen esencialmente de la cantidad y disposición de la fibra de vidrio. La resistencia a tracción del material puede oscilar desde los 500 kg/cm² con vidrio proyectado, hasta alcanzar los 10.000 kg/cm² con vidrio unidireccional al 90% en peso. El resto de propiedades (durabilidad, resistencia a la abrasión, etc.) dependerán fundamentalmente del tipo de resina. Dependiendo de ésta, el material podrá soportar temperaturas entre 125°C y 300°C.

USOS

Tejas traslúcidas, conductos de las variadas dimensiones, conexiones hidráulicas, tanques para almacenamiento de aceites comestibles, almacenamiento de hidrocarburos.

DESTINOS FUNDAMENTALES
MINAL, entre otros.

PUERTAS ENROLLABLES



EMPRESA PRODUCTORA
Empresa de Transformado del Acero (EMTA)

CARACTERÍSTICAS

Laminas metálicas prelacadas de dimensiones hasta 5000 x 5000 mm, automatizadas.

USOS

Techado de viviendas u obras sociales según el encargo estatal, o para la venta a construcciones industriales y otras. En la construcción de muebles para hospitales y escuelas.

DESTINOS FUNDAMENTALES
Todos los sectores.

REPARACIONES METALMECÁNICAS



EMPRESA PRODUCTORA

Empresa de Transformado del Acero (EMTA)

CARACTERÍSTICAS

Servicios de reparación de equipos - comunales, ferroviarios, remolques arroceros.

Servicios de corte de metales.

Reparación y montajes generales asociados a estructuras metálicas, contenedores, medios de transporte, etc. Reparación de piscinas.

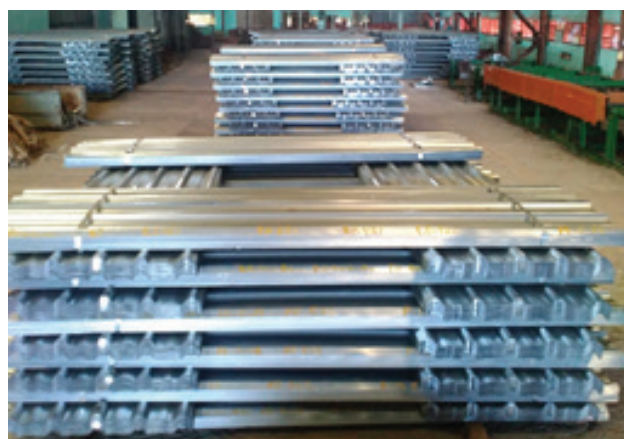
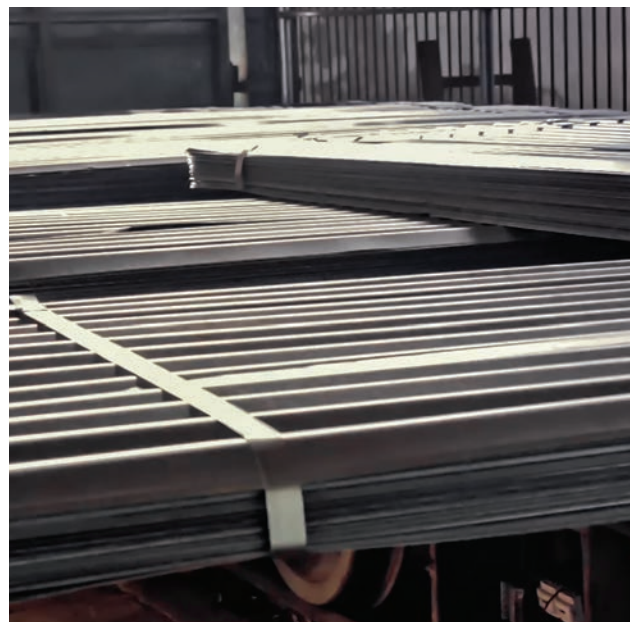
USOS

Reparaciones según el solicitud del cliente.

DESTINOS FUNDAMENTALES

Todos los sectores.

TEJAS ONDULADAS Y TRAPEZOIDALES



EMPRESA PRODUCTORA

Empresa de Transformado del Acero (EMTA)

CARACTERÍSTICAS

Dimensiones: 1250 x 1000 mm

USOS

Techado de viviendas u obras sociales según el encargo estatal, o para la venta a construcciones industriales y otras.

DESTINOS FUNDAMENTALES

Todos los sectores.

TUBOS Y PURLINGS



EMPRESA PRODUCTORA

Empresa de Transformado del Acero (EMTA)

CARACTERÍSTICAS

Dimensiones:

Redondos:
Ø 19, 25, 33, 42, 75.

Rectangulares y cuadrados:
30x50, 40x40, 60x40

USOS

Techado de viviendas u obras sociales según el encargo estatal, o para la venta a construcciones industriales y otras. En la construcción de muebles para hospitales y escuelas.

DESTINOS FUNDAMENTALES

Todos los sectores.

DEFENSAS DE CARRETERA



EMPRESA PRODUCTORA

Empresa de Transformado del Acero (EMTA)

CARACTERÍSTICAS

Bionda: Acero laminado en frío de forma acanalada; recubrimiento superficial galvanizado en caliente, largo 4130 mm, espesor de chapa 2,5 mm, ancho 500 mm.

Poste: Acero laminado en frío, recubrimiento superficial galvanizado en caliente, chapa de 5 mm, dimensiones: 1500 x 120x 80 mm, altura útil 1000 mm.

USOS

Protección vehicular en viales y carreteras en zonas con pendientes y curvas peligrosas.

DESTINOS FUNDAMENTALES

Vialidad Nacional.

INCINERADORES



EMPRESA PRODUCTORA

Empresa de Servicios Integrales de Ingeniería y Construcción (ACINOX INGENIERÍA)

CARACTERÍSTICAS

Capacidad de 50 Kg y de 200 Kg.

USOS

Para la quema de restos óseos y para desechos hospitalarios.

DESTINOS FUNDAMENTALES

Salud Pública, Comunes.



CON LA MIRA
EN EL FUTURO